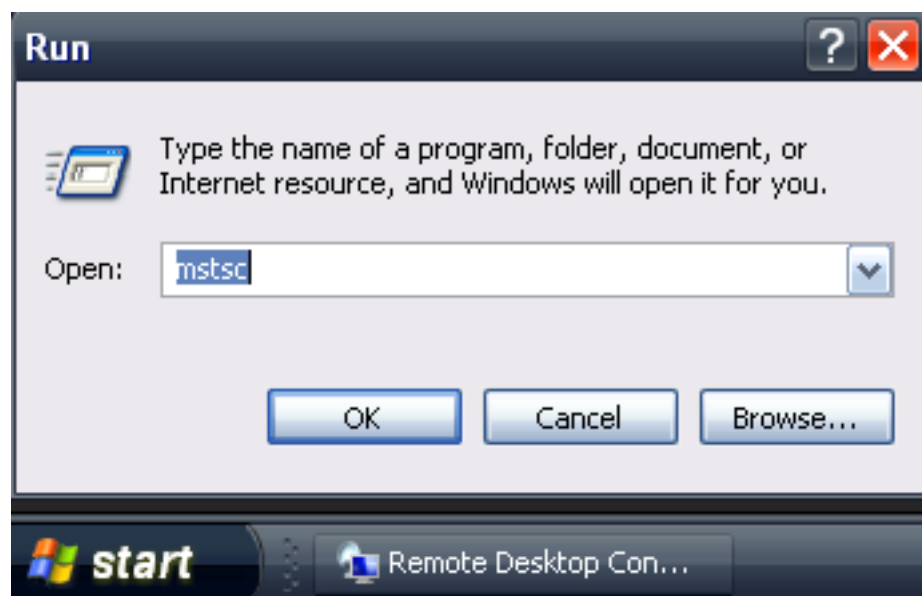


Windows Serveriai

Kaip prisijungti prie Windows serverio iš asmeninio kompiuterio (RDP)

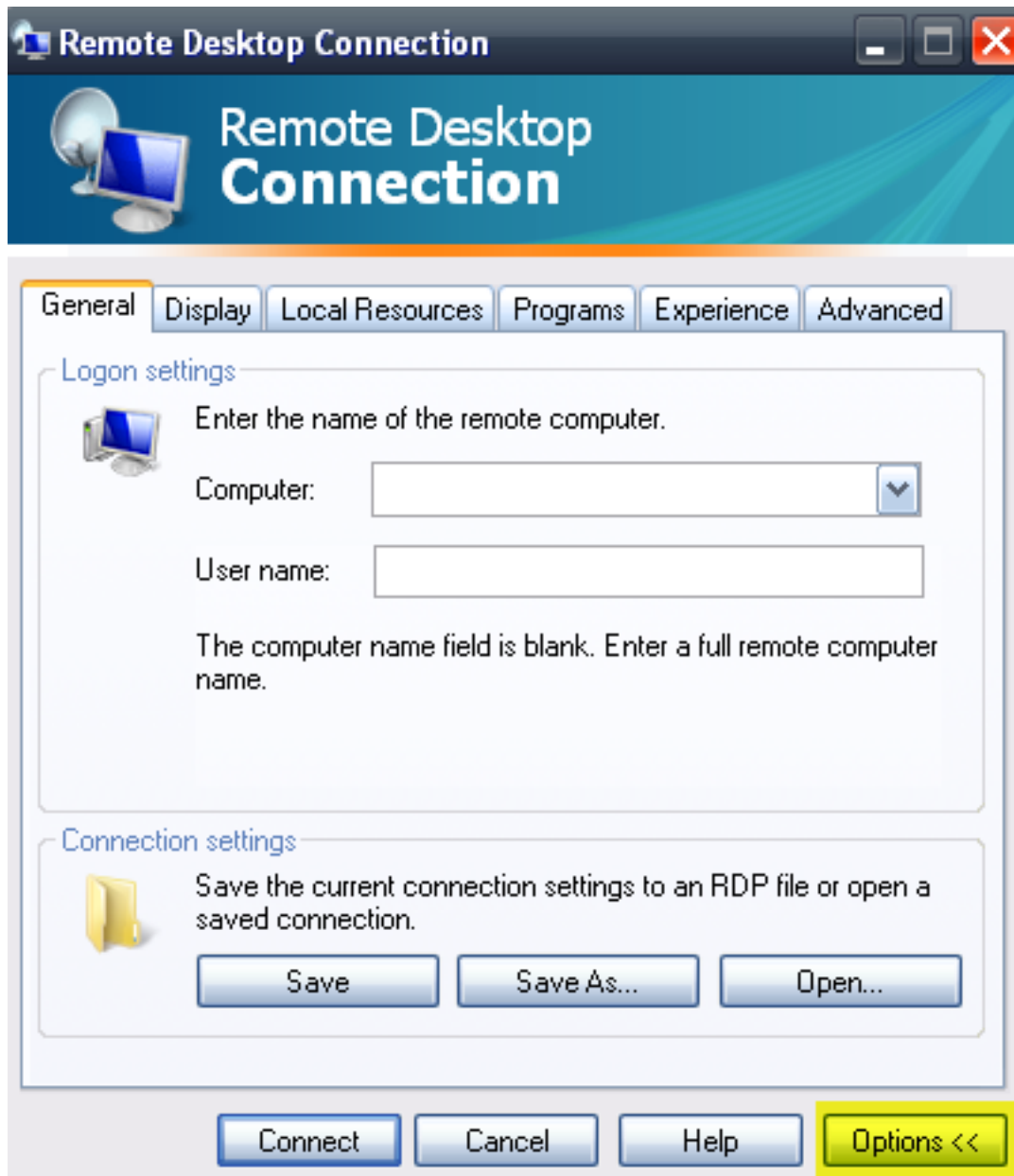
SVARBU! Aprašyme pateikti paveikslėliai iš MS Windows XP operacinės sistemos. Skirtingose Windows versijose yra nedidelių RDP tarnybos atvaizdavimo skirtumų. Esminiai dalykai išlikę nepakitę. Todėl ši instrukcija tinkama visoms Windows versijoms.

1. Paleiskite prisijungimo programą kompiuteryje: **Start** > **Run** įveskite **mstsc** laukelyje **Open** ir paspauskite **OK**.



2. Prieš įvedant **IP address** ir **Username**, paspauskite **Options** mygtuką, esantį dešinėje apačioje **Remote Desktop Connection** lango vietoje.

Windows Serveriai



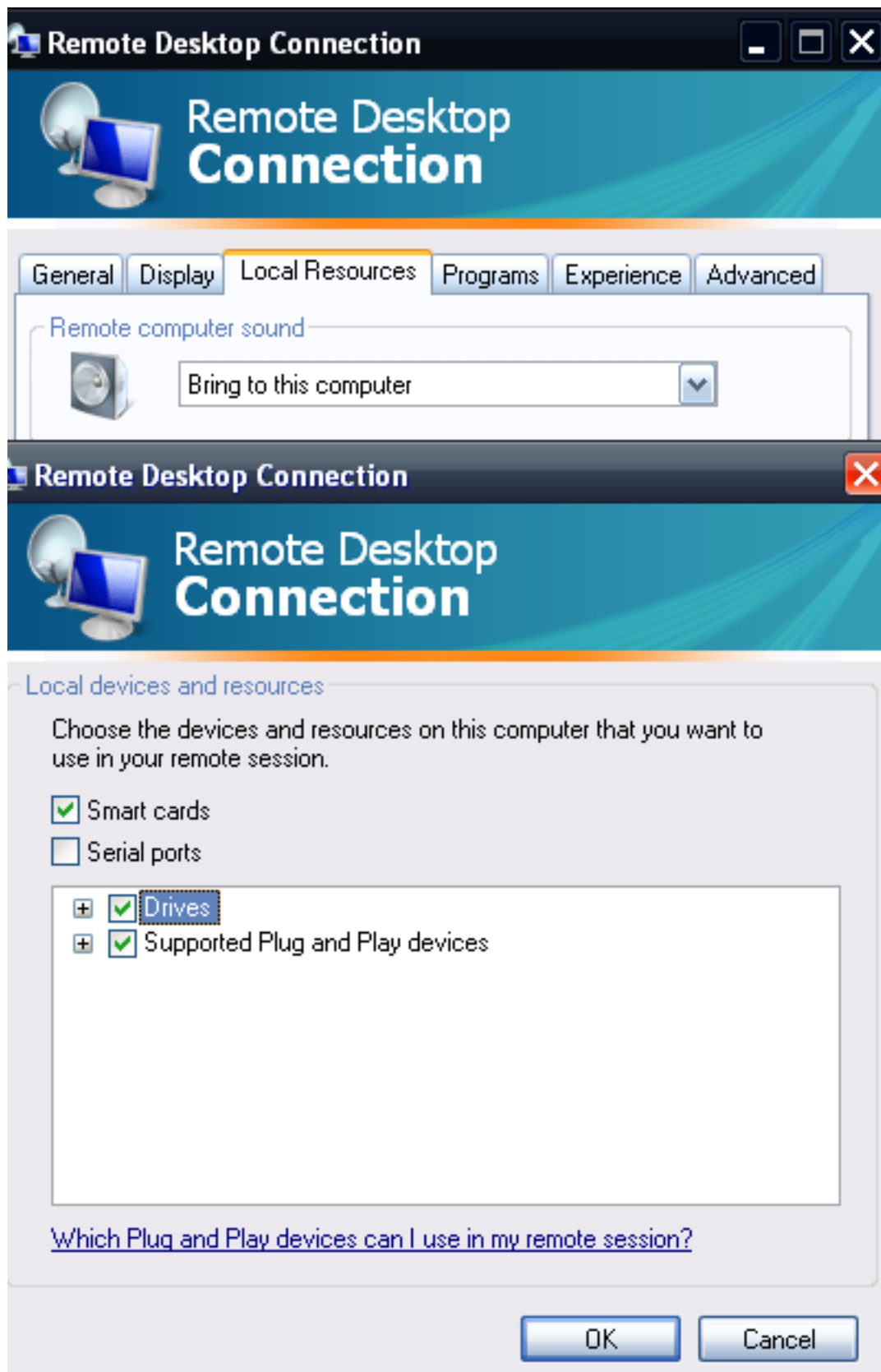
3. Paspauskite **Local Resources**, pasirinkite **Printer** ir **Clipboard** ir paspauskite **More** mygtuką.

Windows Serveriai



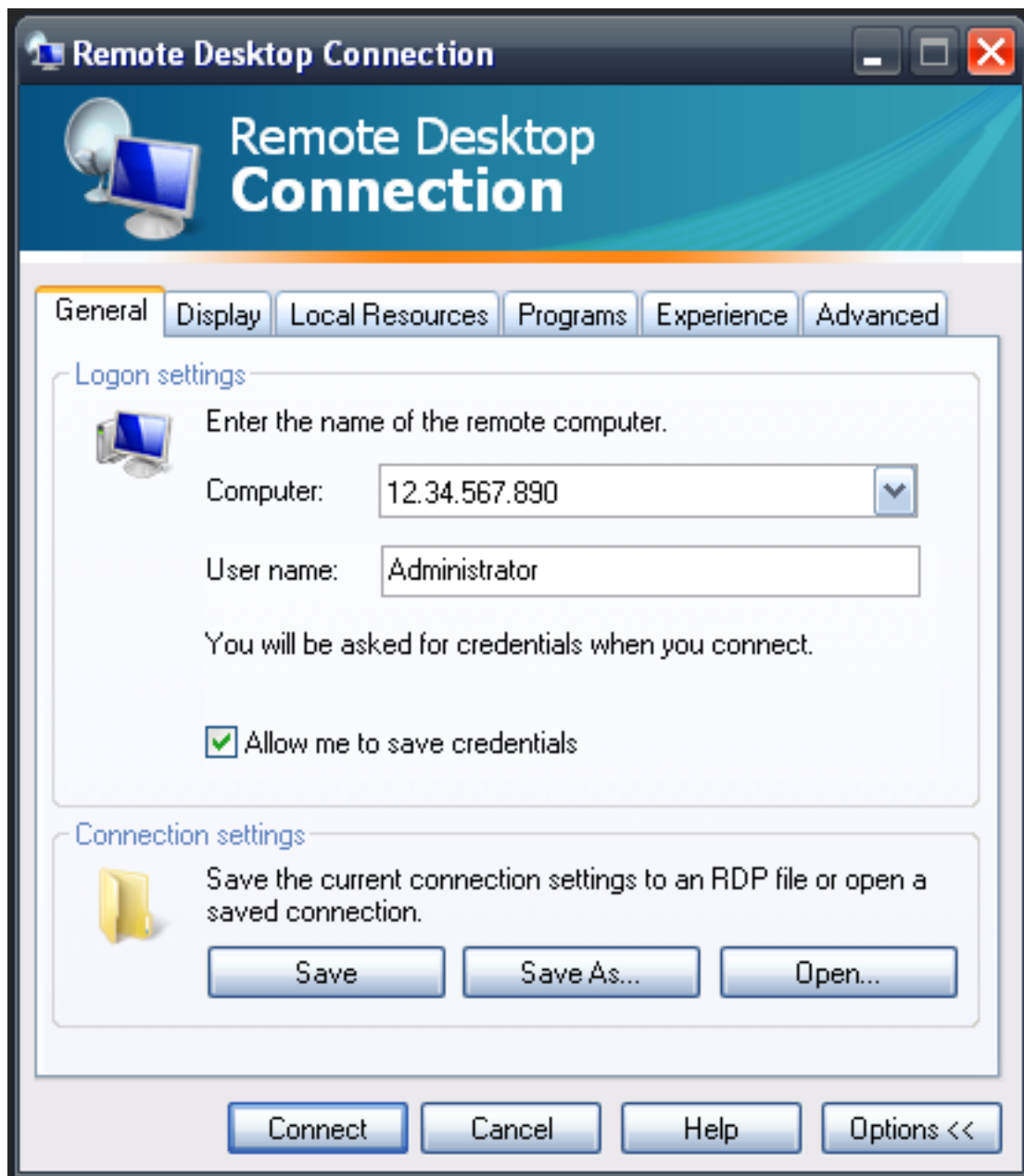
4. Po **Local Devices** ir **Resources** sekcija, pasirinkite **Drives** ir, papildomai, **Supported Plug and Play devices** ir paspauskite **OK**.

Windows Serveriai



5. Grįžkite atgal į **General** kortelę ir įveskite IP adresą Jūsų Windows serverio **Computer Name** laukelyje. Paspauskite **Connect** mygtuką.

Windows Serveriai



6. Įveskite Naudotojo vardą ir Slaptažodį bei paspauskite mygtuką **OK**.

Windows Serveriai



Unikalus sprendimo identifikatorius: #1037

Autorius: vip

Paskutinis atnaujinimas: 2015-09-11 13:45