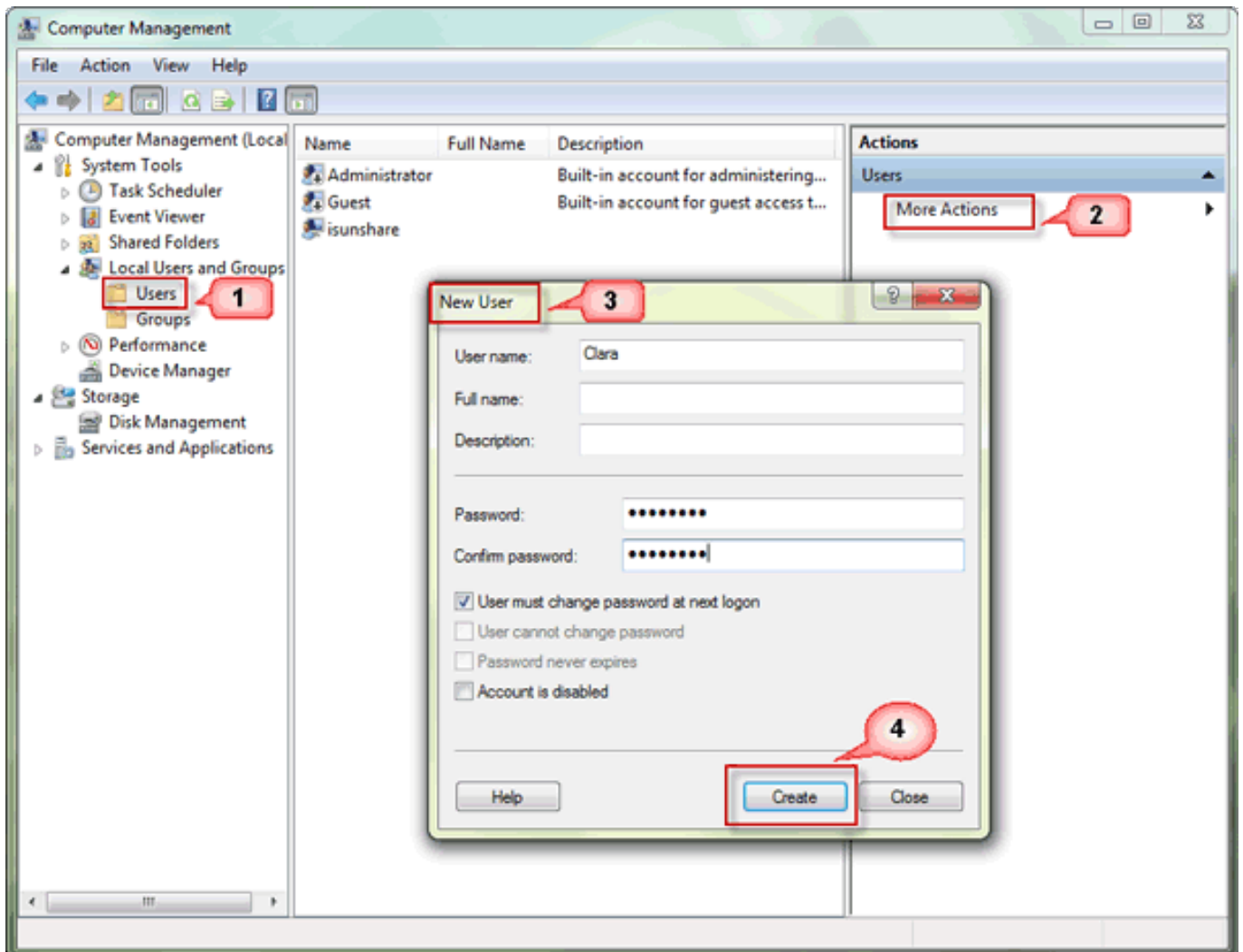


# Windows Serveriai

## Kaip sukurti (įtraukti) naudotoją Windows server 2012

Prisijunkite prie Windows 2012 serverio per nuotolinę prieigą (Remote desktop) Administratoriaus paskyroje (teisėmis).

1. Atverkite **Computer Management** paspausdami Win + X klavišų kombinaciją.
2. Kosolėje pasirinkite **Users**.  
Kelias: **Computer Management\System Tools\Local Users and Groups\Users**
3. **Action** meniu, pasirinkite **New User**.



4. Įveskite reikiamą informaciją dialogų laukeliuose.
5. pasirinkite arba atšaukite laukelius:

- User must change password at next logon
- User cannot change password
- Password never expires
- Account is disabled

# Windows Serveriai

6. Paspauskite **Create** ir **Close**.

7. Pasirinkite **Groups**, dešiniuoju klavišu "**Add to Group**" pasirinkite pageidaujama grupę sukurtam naudotojui.

Unikalus sprendimo identifikatorius: #1041

Autorius: vip

Paskutinis atnaujinimas: 2015-06-09 14:08