

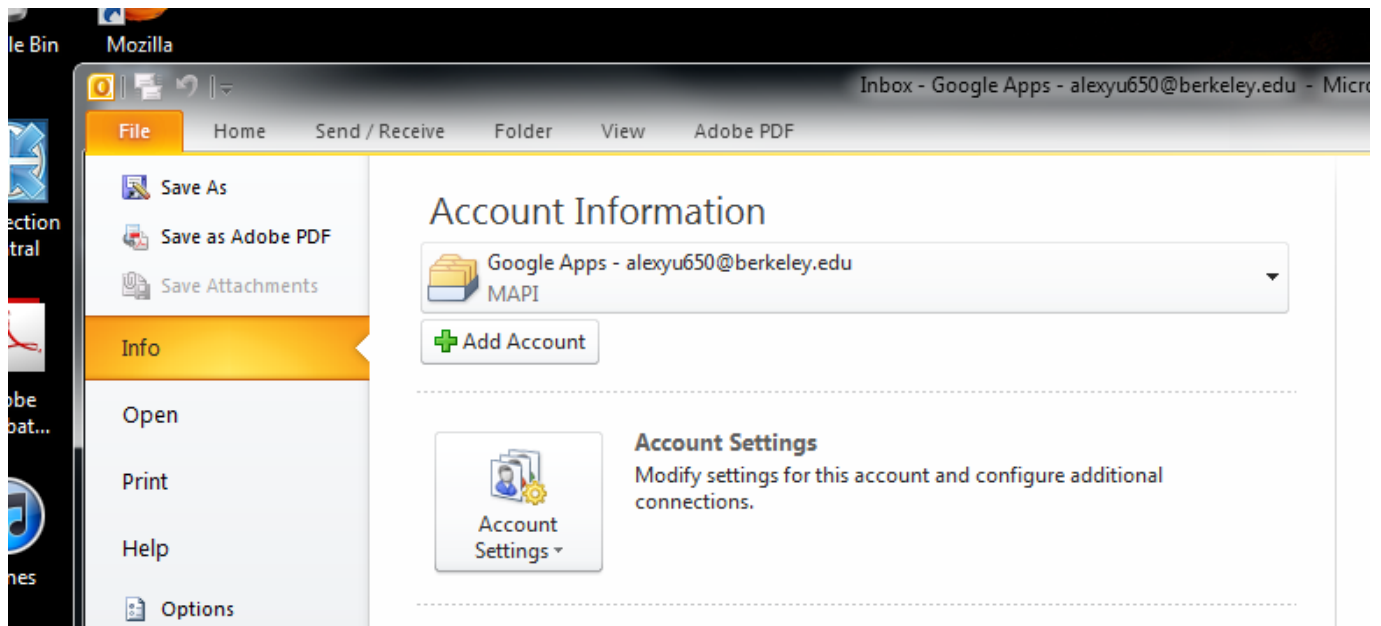
Elektroninio pašto serveris

Kaip pajungti globalią adresų knygėlę LDAP protokolu MS Outlook programoje

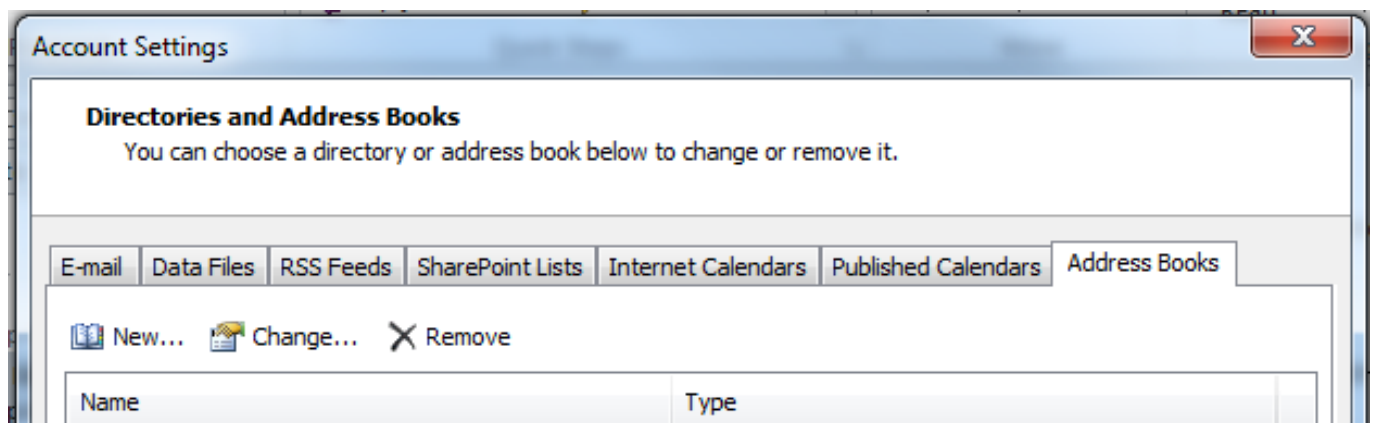
Poreikis: Realiu laiku sinchronizuoti el. pašto serverio naudotojų globalią adresų knygutę klientinėje darbo vietoje naudojant MS Outlook elektroninio pašto programą.

Sprendimas:

1. Atverkite MS Outlook pašto programą: **File - Info - Account Settings**.

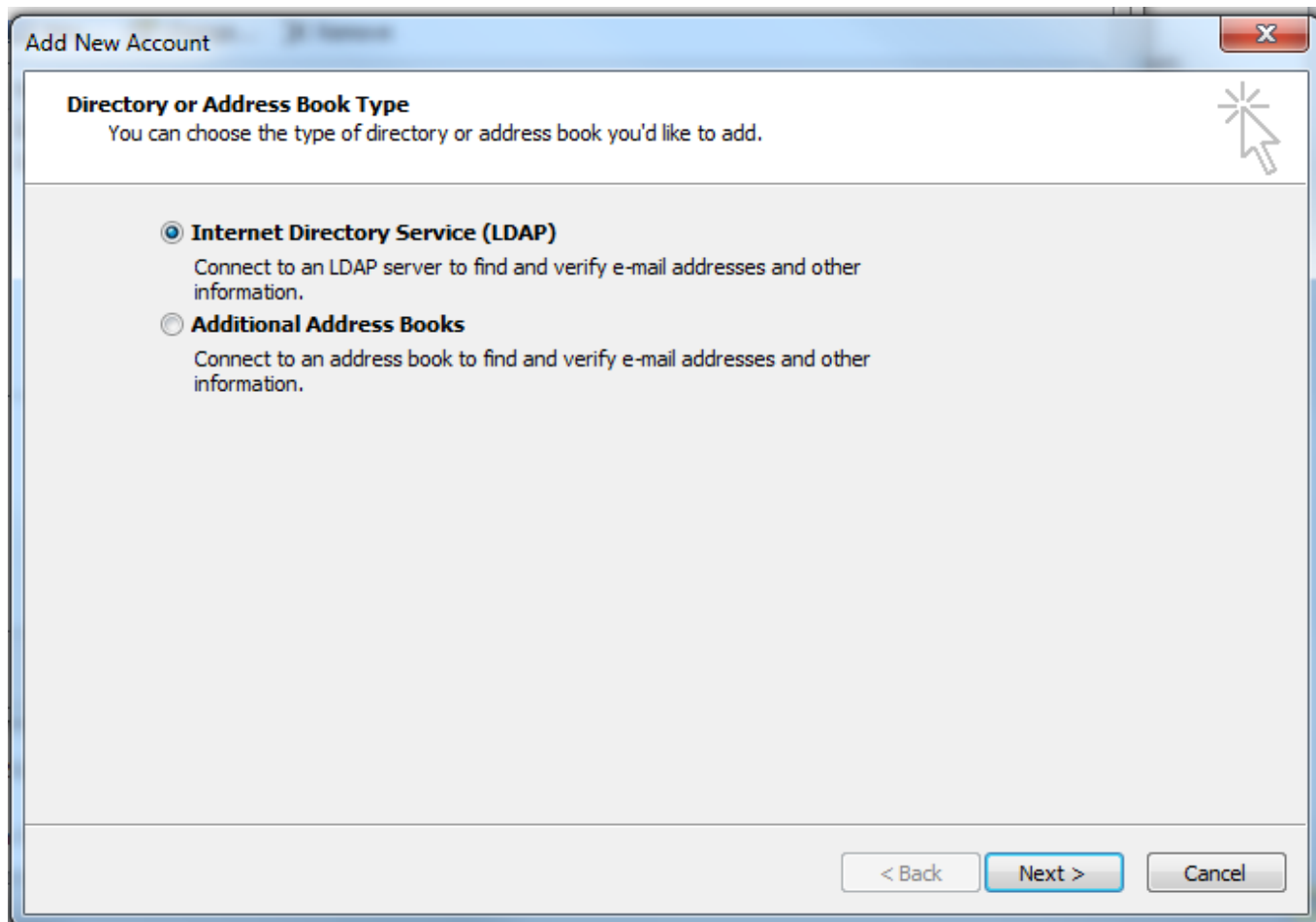


2. Pasirinkite **Address Books** kortelę.



3. Paspauskite **New...** mygtuką. Kitame lange pasirinkite **Internet Directory Services** ir paspauskite **Next**.

Elektroninio pašto serveris



4. Kitame lange:

Server name: mail.adresas.lt.

Pažymėkite: **This server requires me to log on.**

User Name: uid=adresas iki @ ženklo,ou=people,dc=internetinis adresas be taško ir galūnės,dc=internetinio adreso galūnė.

pvz: uid=petras.petraitis,ou=people,dc=adresas,dc=lt

Pavyzdys pateiktas adresui: petras.petraitis@adresas.lt

Password įveskite el. pašto slaptažodį.

Paspauskite **More Settings...**

Elektroninio pašto serveris

Change Account

Directory Service (LDAP) Settings

You can enter the required settings to access information in a directory service.

Server Information

Type the name of the directory server your Internet service provider or system administrator has given you.

Server Name:

Logon Information

This server requires me to log on

User Name:

Password:

Require Secure Password Authentication (SPA)

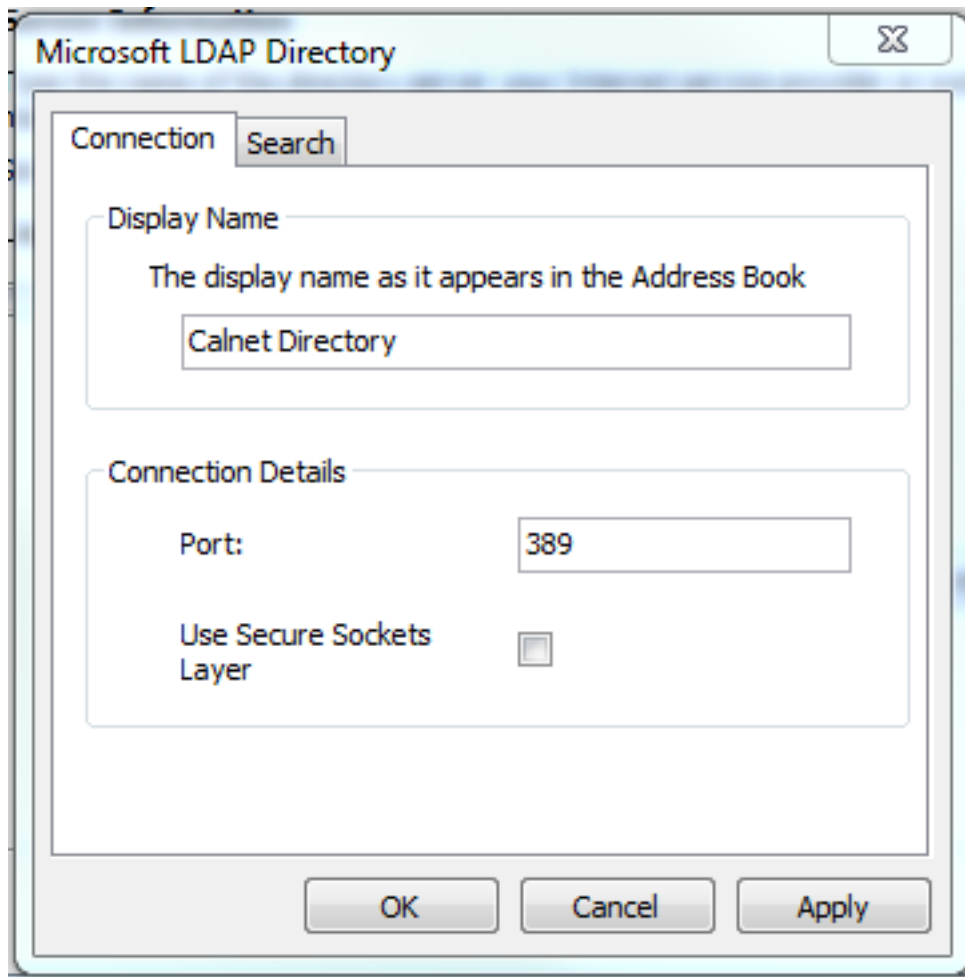
More Settings ...

< Back Next > Cancel

5. **Display Name** įveskite bet kokį pavadinimą.

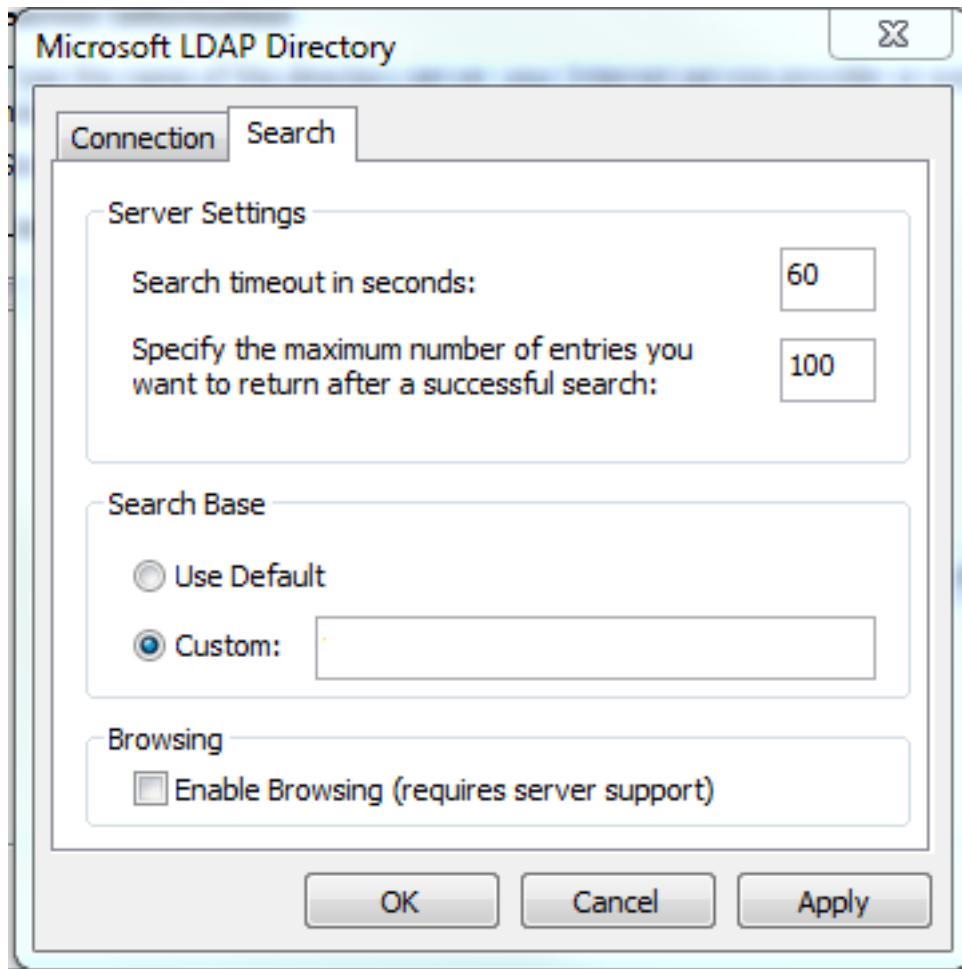
6. Pasirinkite **Search**.

Elektroninio pašto serveris



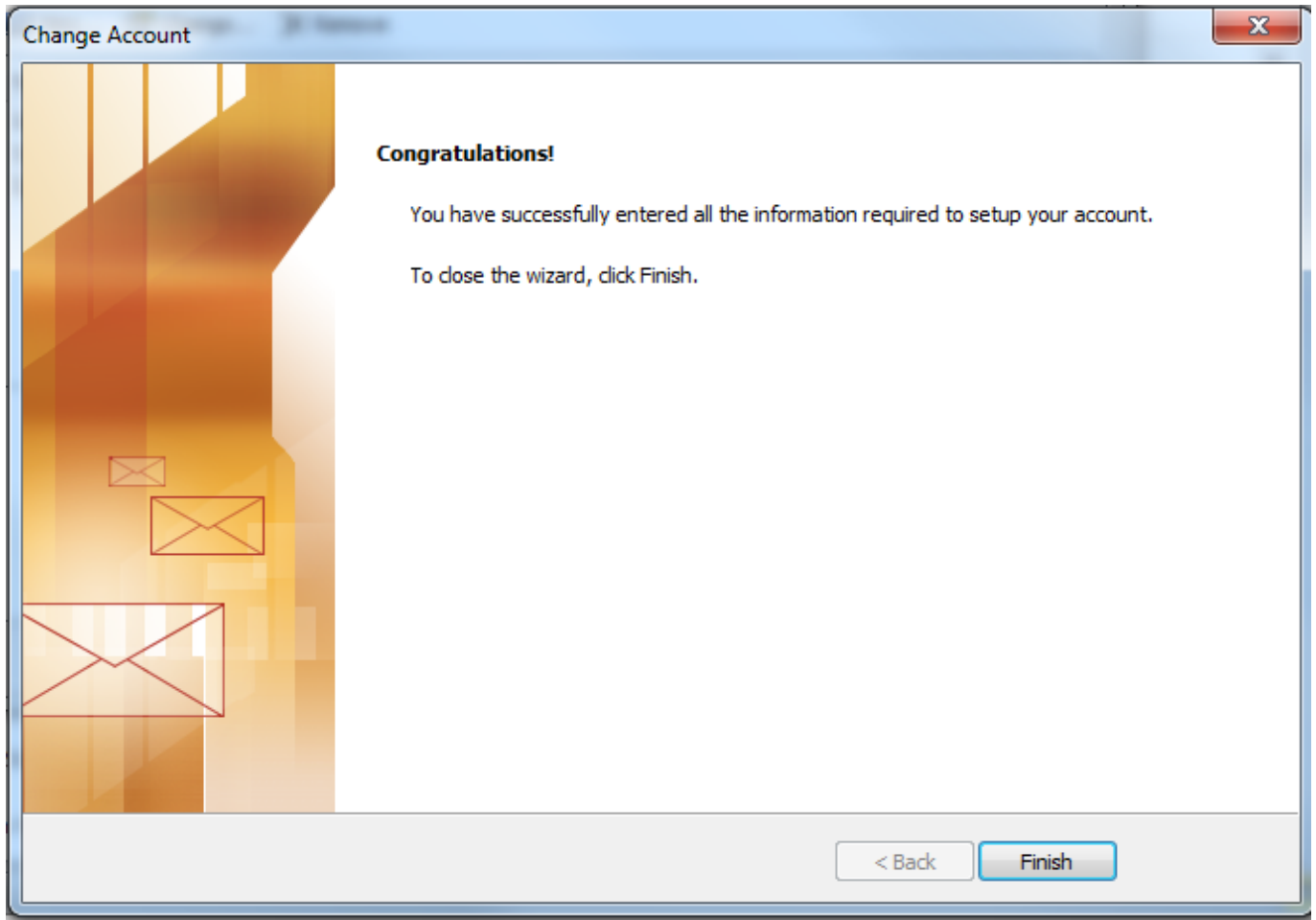
7. Pažymėkite **Custom**. Įveskite dc=internetinio adreso galūnę, pvz: dc=lt

Elektroninio pašto serveris



8. Paspauskite **Apply** ir **OK** ir uždarykite korteles.

Elektroninio pašto serveris



Unikalus sprendimo identifikatorius: #1053

Autorius: vip

Paskutinis atnaujinimas: 2015-10-09 15:40