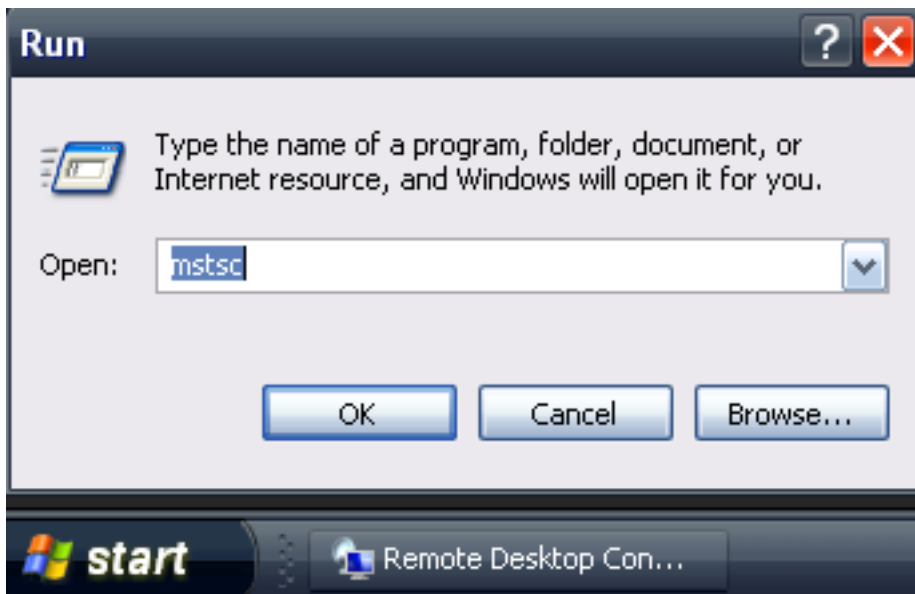


# Buhalterinis serveris

## Kaip prisijungti prie Buhalterinio serverio su MS Windows kompiuteriu

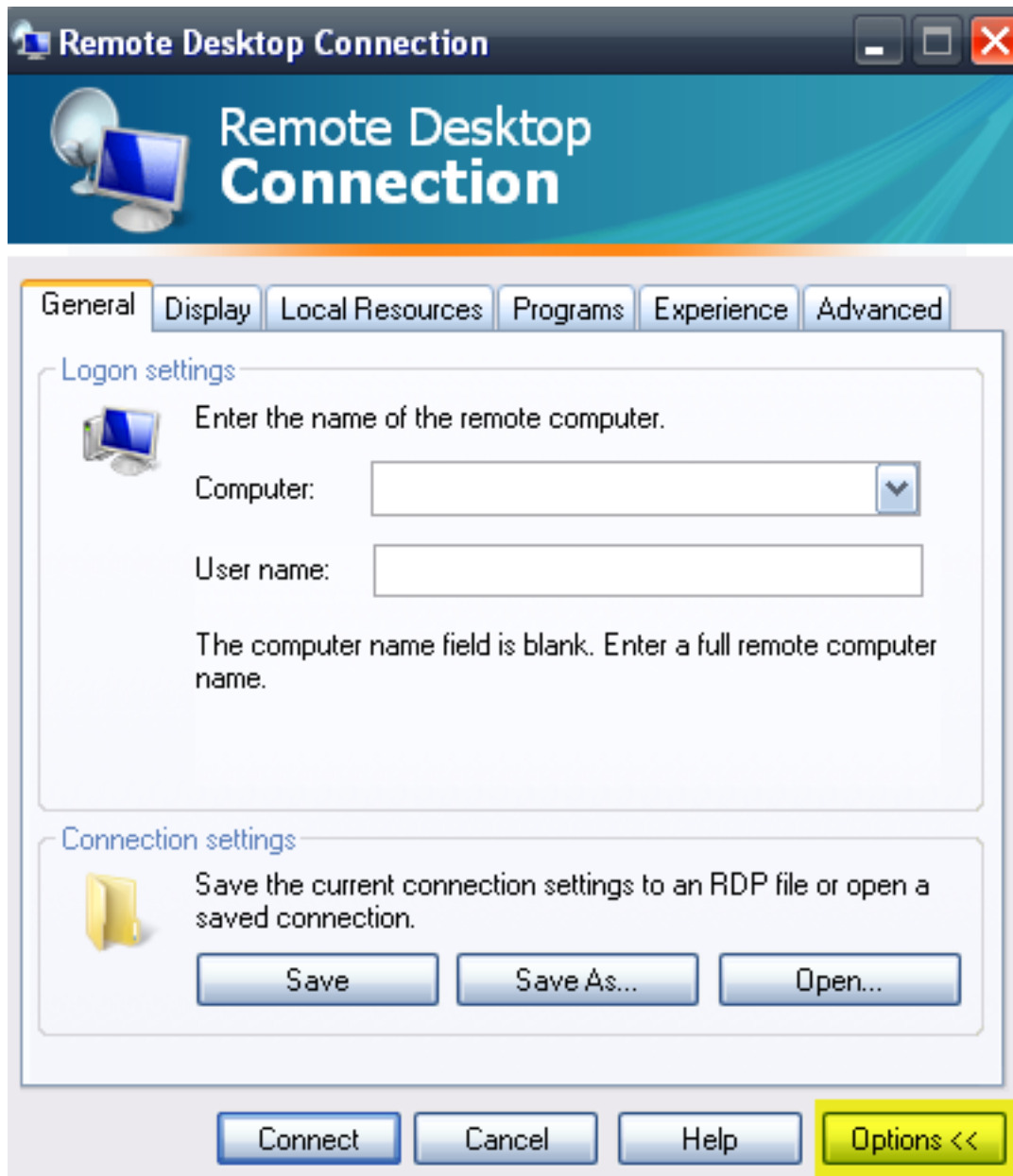
**SVARBU!** Aprašyme pateikti paveikslėliai iš MS Windows XP operacinės sistemos. Skirtingose Windows versijose yra nedidelių RDP tarnybos atvaizdavimo skirtumų. Esminiai dalykai išlikę nepakitę. Todėl ši instrukcija tinkama visoms Windows versijoms.

1. Paleiskite prisijungimo programą kompiuteryje: **Start > Run** įveskite **mstsc** laukelyje **Open** ir paspauskite **OK**.



2. Prieš įvedant **IP address** ir **Username**, paspauskite **Options** mygtuką, esantį dešinėje apačioje **Remote Desktop Connection** lango vietoje.

# Buhalterinis serveris



3. Paspauskite **Local Resources**, pasirinkite **Printer** ir **Clipboard** ir paspauskite **More** mygtuką.

# Buhalterinis serveris



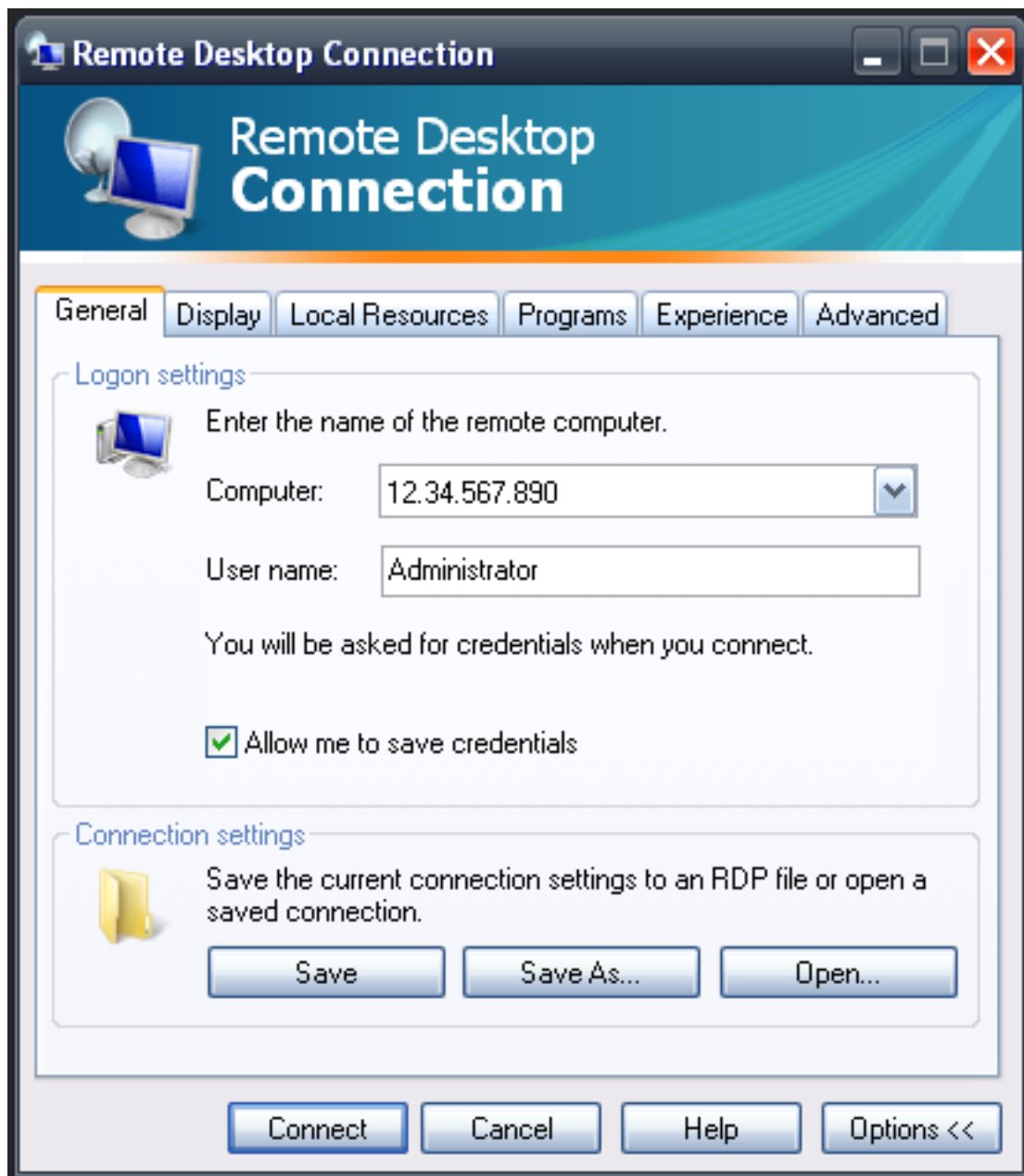
4. Po **Local Devices** ir **Resources** sekcija, pasirinkite **Drives** ir, papildomai, **Supported Plug and Play devices** ir paspauskite **OK**.

# Buhalterinis serveris



5. Grįžkite atgal į **General** kortelę ir įveskite IP adresą ar pavadinimą Jūsų Windows serverio **Computer Name** laukelyje. Paspauskite **Connect** mygtuką.

# Buhalterinis serveris



6. Įveskite Naudotojo vardą ir Slaptažodį bei paspauskite mygtuką **OK**.

# Buhalterinis serveris



Remote Desktop Connection

Enter your credentials for **50.56.95.201**. These credentials will be used when you connect to the remote computer.

User name: Administrator

Password:

Remember my password

OK Cancel

Unikalus sprendimo identifikatorius: #1017

Autorius: vip

Paskutinis atnaujinimas: 2015-09-11 09:35