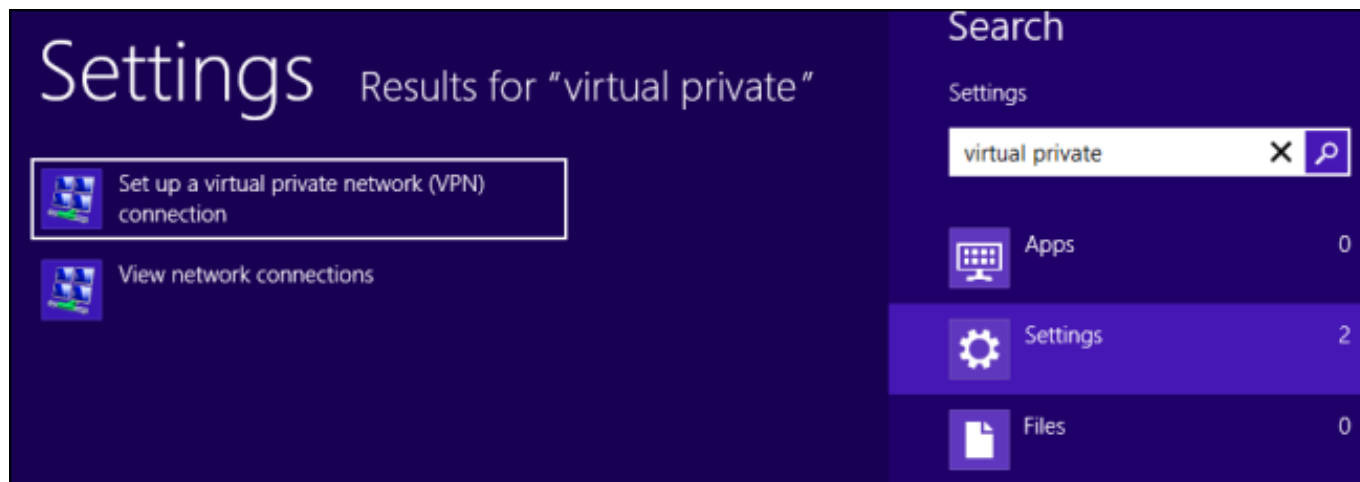


# Buhalterinis serveris

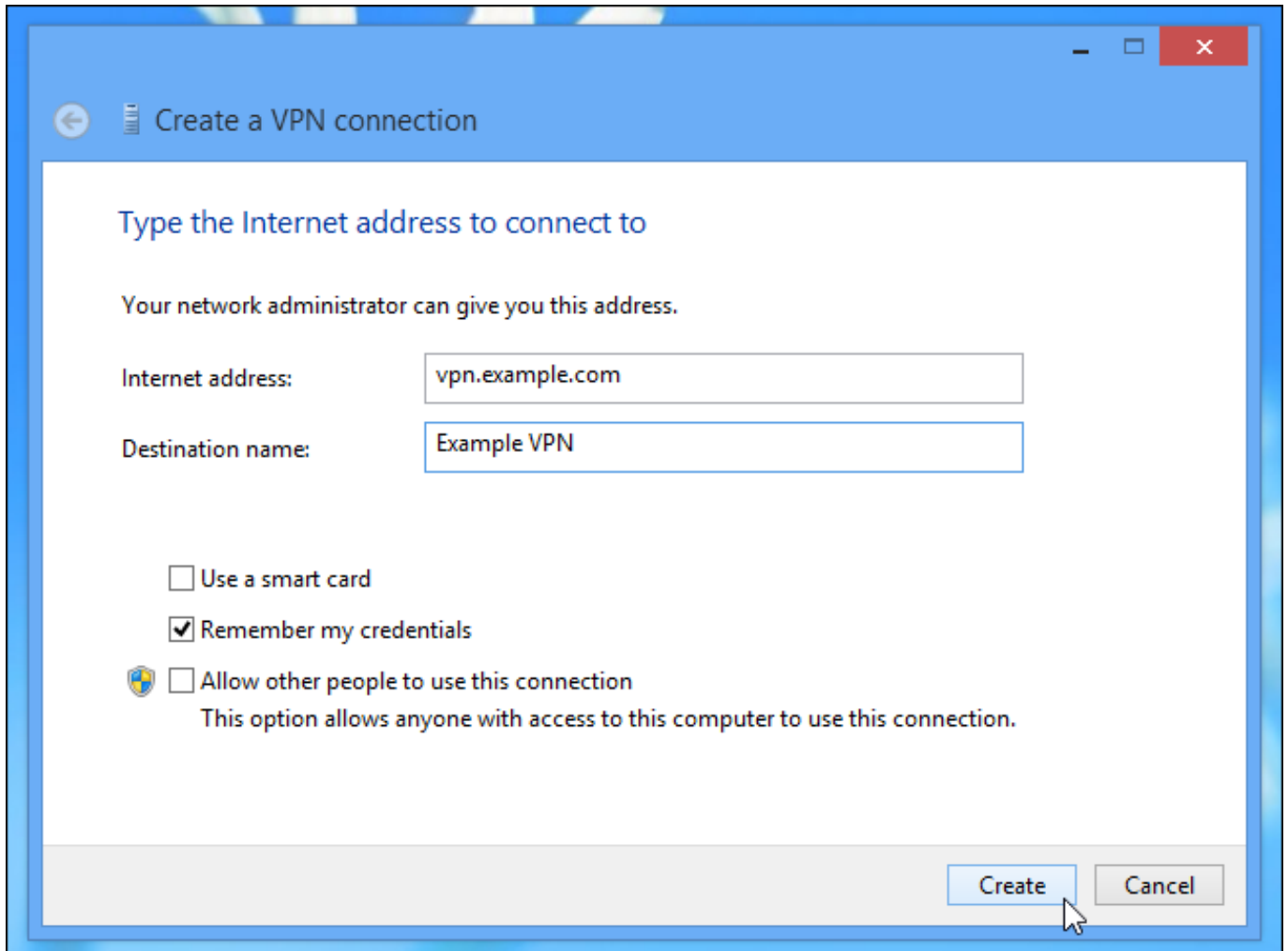
## Kaip kompiuteryje su Windows 8 operacine sistema sukurti VPN prisijungimą prie Windows serverio?

1.Paspauskite klaviatūroje **Windows** klavišą. Paieškos laukelyje suveskite **VPN**, pasirinkite iš sąrašo **Settings** ir paspauskite **Set up a virtual private network (VPN) connection**.



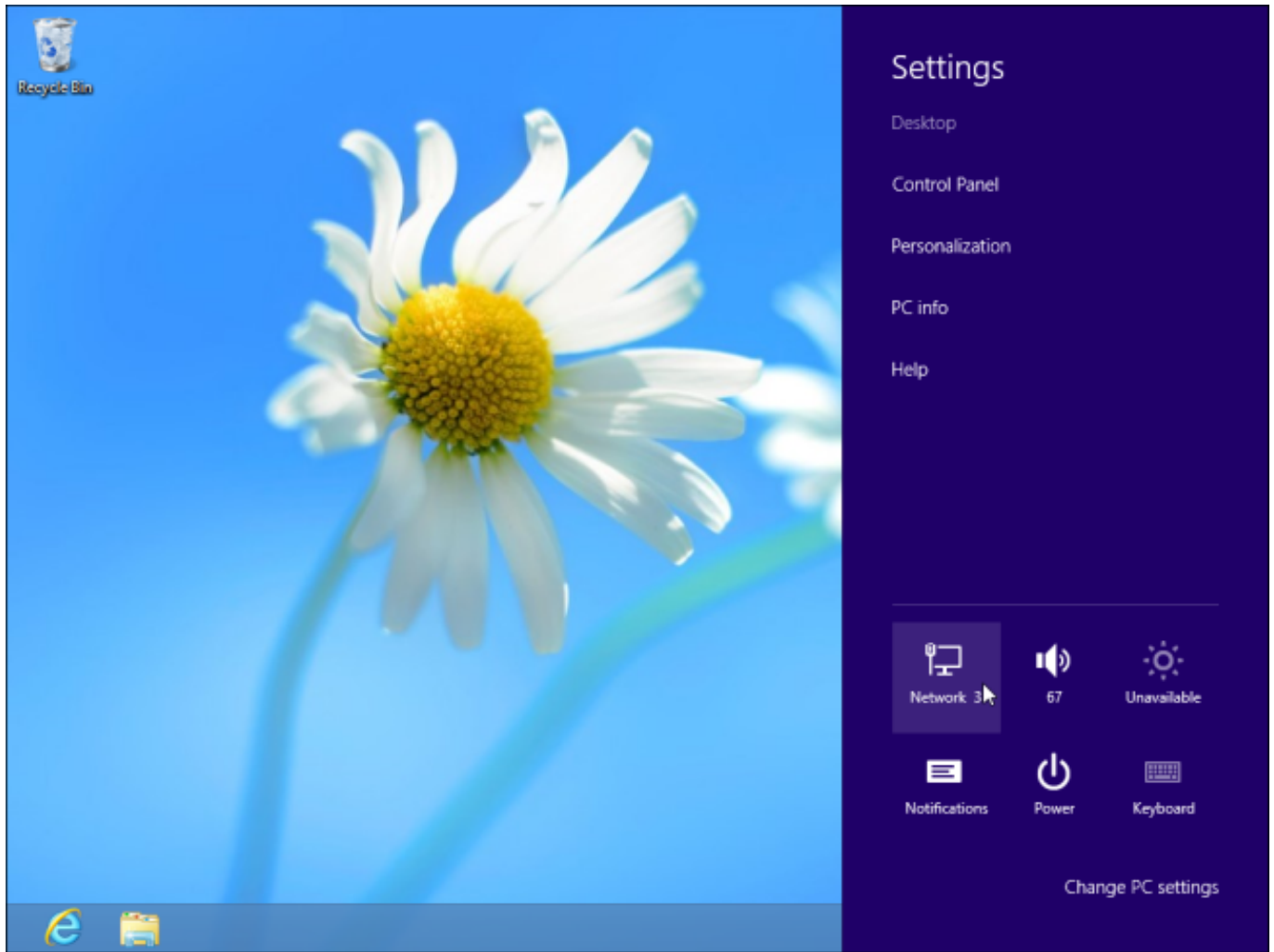
2.VPN prisijungimo kūrimo lange įveskite suteiktą VPN adresą (**Internet address**) ir pavadinkite VPN prisijungimą (**Destination name**). Paspauskite **Create**.

# Buhalterinis serveris

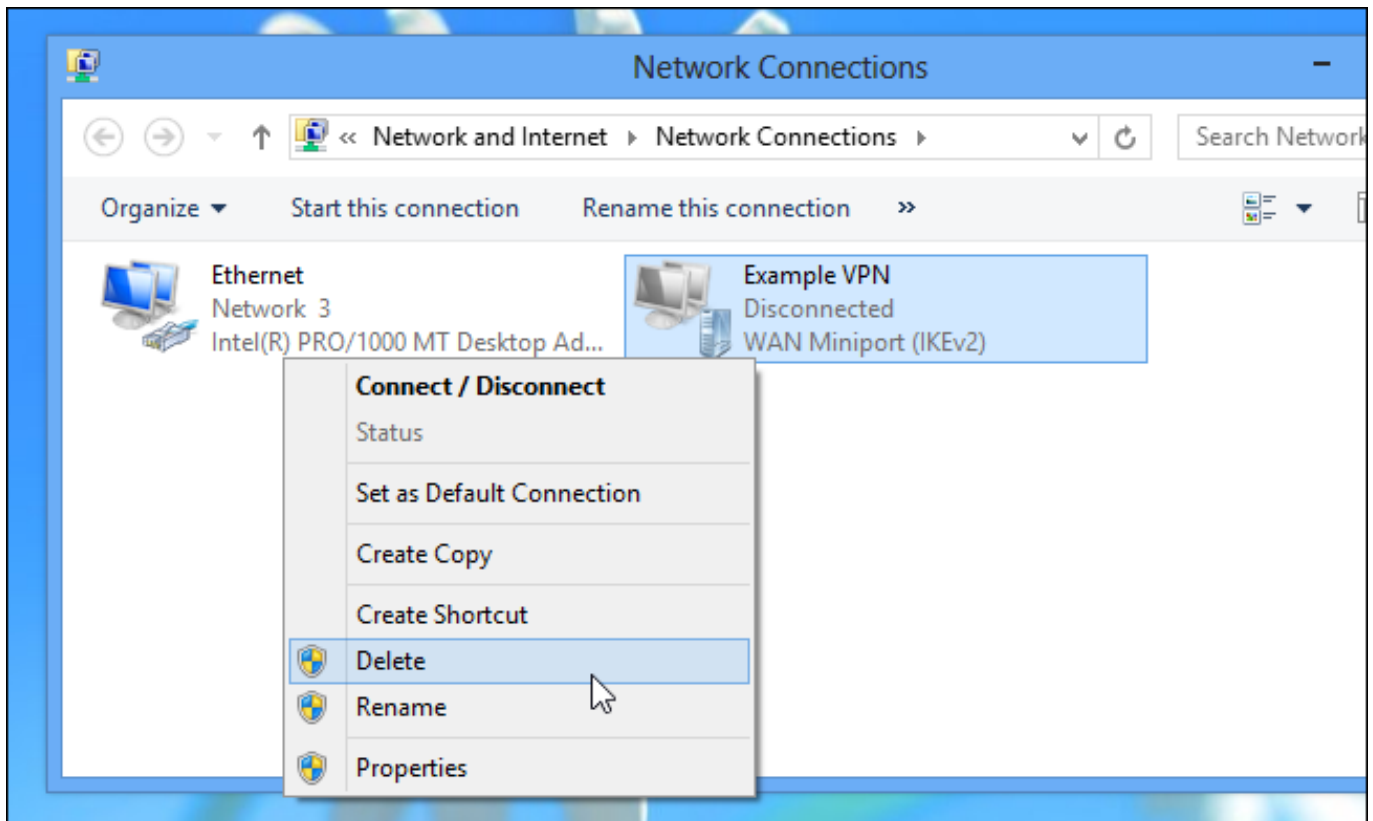


4. Pasirinkite Settings ir Network.

# Buhalterinis serveris

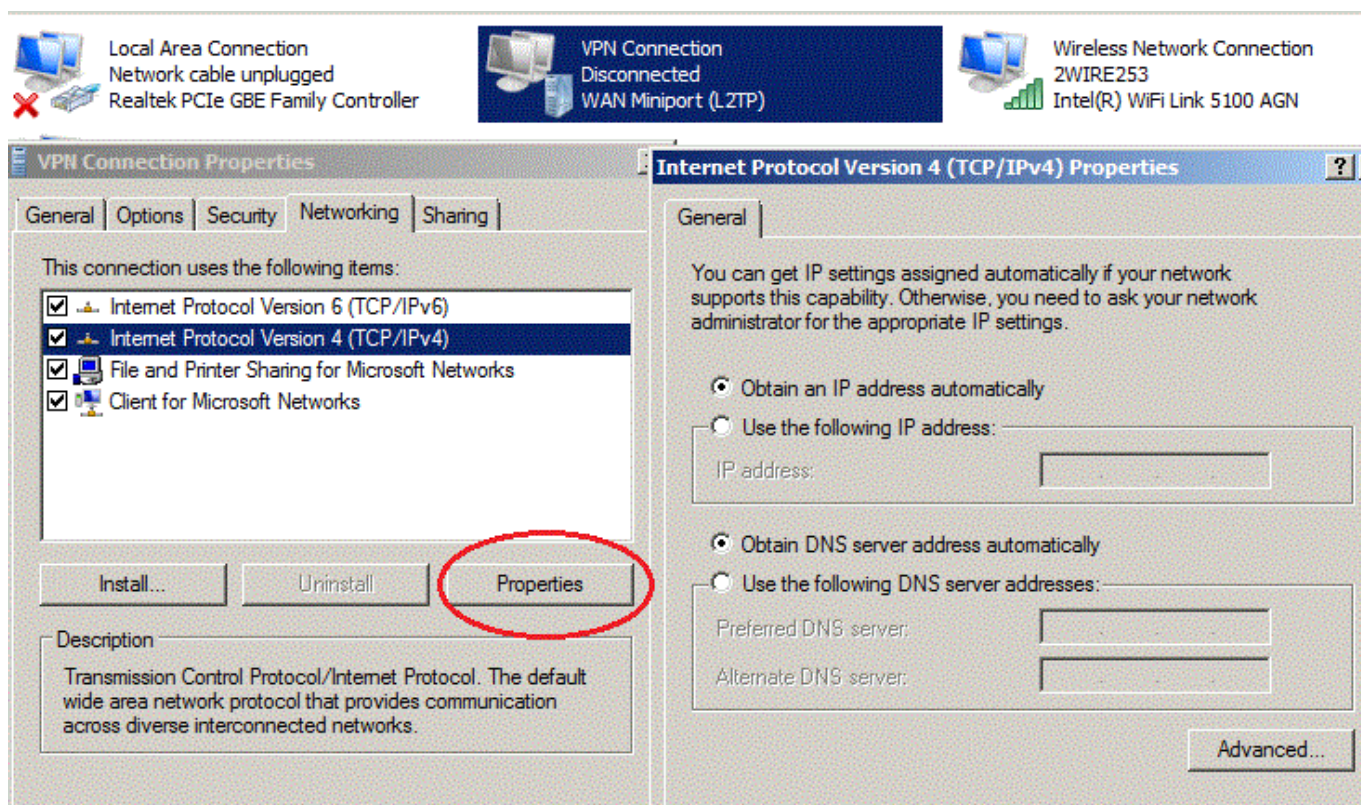


5. Pasirinkite sukurtą VPN jungtį ir pasirinkite **Properties**.



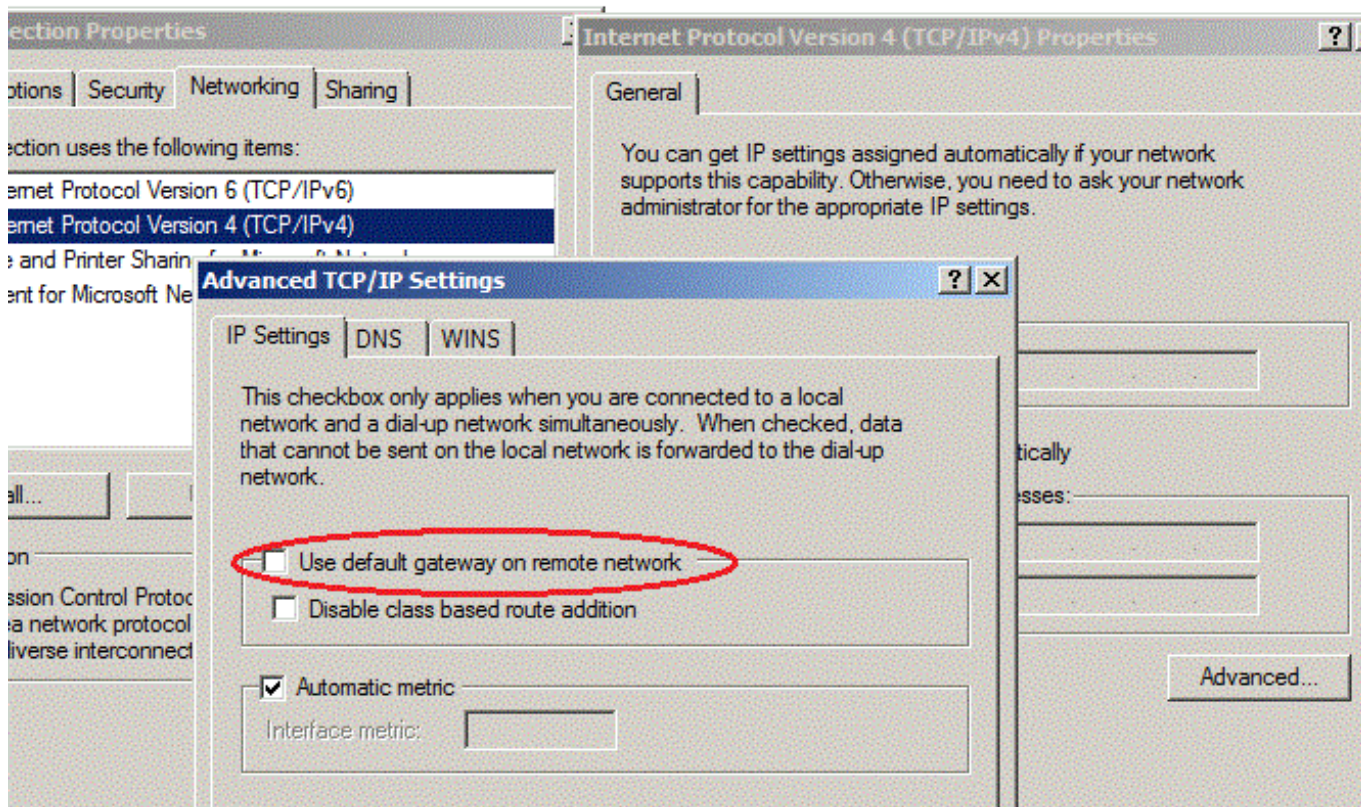
# Buhalterinis serveris

6. Pasirinkite **Internet Protocol Version 4** ir paspauskite **Properties**.



7. Pasirinkite, kad **General** kortelėje nuostatos, kaip parodyta paveikslėlyje: **Obtain an IP address automatically** ir **Obtain DNS server address automatically**.

Pasirinkite **Advanced**.

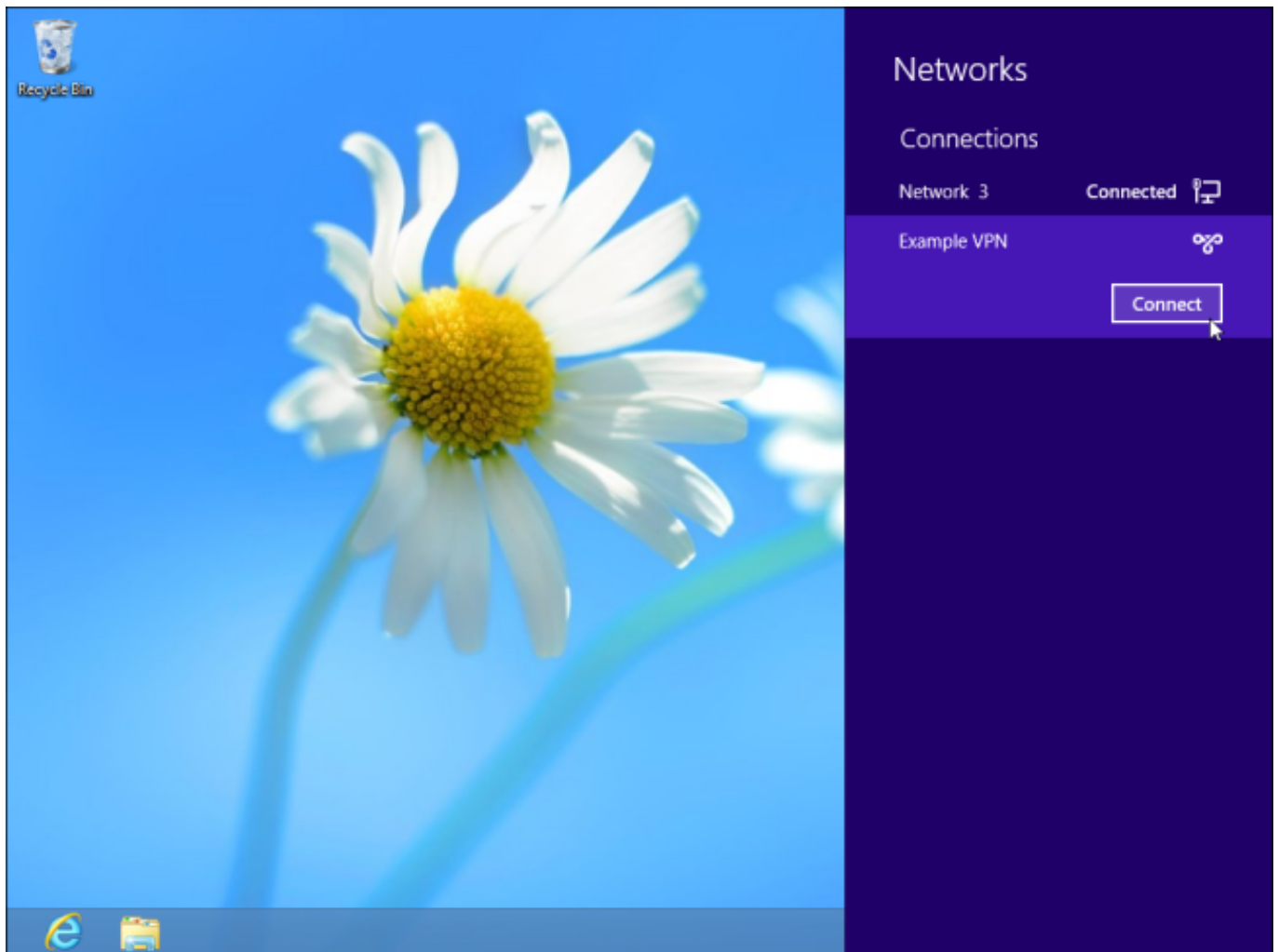


# Buhalterinis serveris

8.Nuimkite varnelę nuo **Use default gateway on remote network**.

9. Uždarykite korteles paspausdami **OK**.

10.Pasirinkite sukurtą VPN jungtį ir paspauskite **Connect**.



11.Įveskite suteiktus prisijungimo duomenis: **User name** ir **Password** ir paspauskite **OK**.

Unikalus sprendimo identifikatorius: #1051

Autorius: vip

Paskutinis atnaujinimas: 2015-09-30 15:31